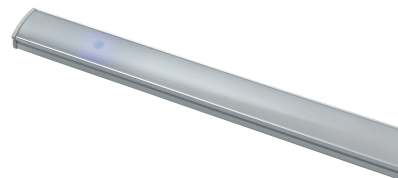


**Objednací číslo: LEDBAR-UNIX-300****FAN Europe UNIX svítidlo lišta chrom 60W  
4000K 6580lm IP20****TECHNICKÉ PARAMETRY**

<b>Příkon</b>	60 W
<b>Barva světla/Teplota chromatičnosti</b>	4000 K
<b>Barva</b>	Chrom
<b>Svítivost</b>	6580 lm
<b>Délka</b>	3000 mm
<b>Výška</b>	17 mm
<b>Šířka</b>	9 mm
<b>Napětí</b>	220
<b>Napětí</b>	240V
<b>Frekvence</b>	50/60 Hz
<b>Životnost v hodinách</b>	25000 h
<b>Stupeň krytí</b>	IP20
<b>Hmotnost v KG</b>	1,65 kg
<b>Stmívatelné</b>	NE
<b>Úhel svícení</b>	120 °
<b>Věrnost podání barev (CRI/Ra)</b>	80
<b>Energetická třída</b>	F
<b>Záruka</b>	3 roky
<b>Senzor</b>	NE
<b>Izolační třída</b>	II



## POPIS PRODUKTU

### Nejdelší a nejvýkonnější řešení: LED lišta UNIX od FAN Europe 3000 mm

LED svítidlo **UNIX** od značky **FAN Europe** představuje absolutní špičku v lineárním osvětlení pro náročné aplikace. Díky délce **3000 mm** a extrémnímu světelnému toku **6580 lm** poskytuje maximálně intenzivní a rovnoměrné osvětlení bez stínů i na těch největších plochách. Ideální volba pro dlouhé kuchyňské linky, rozsáhlé pracovní desky, kanceláře i technické prostory, kde je klíčová perfektní viditelnost a výkon. Chromové provedení zajišťuje moderní a čistý vzhled.

#### Proč si vybrat právě tento produkt:

- **Extrémní výkon 6580 lm** – ideální pro největší prostory
- **Délka 3000 mm** – souvislé osvětlení bez přerušení
- **Neutrální světlo 4000K** – přirozené a komfortní pro oči
- **Moderní chromový design** – elegantní a univerzální řešení
- **Výkonná LED technologie 60W** – stabilní a efektivní provoz

#### Pro koho je produkt ideální:

- Pro **extra dlouhé kuchyňské linky a komerční prostory**
- Pro **rozsáhlé pracovní plochy a dílny**
- Pro **kanceláře a technické provozy**
- Pro **osvětlení dlouhých polic a vitrín**
- Pro ty, kteří hledají **maximální výkon bez kompromisů**

#### Pro koho se naopak nehodí:

- Do **vlhkých prostor** (IP20 není voděodolné)
- Jako **hlavní osvětlení místnosti**
- Do exteriéru

#### Technické specifikace v kostce:

- **Značka:** FAN Europe – moderní a spolehlivé osvětlení
- **Model:** UNIX – profesionální LED lišta
- **Příkon:** 60 W – maximální výkon pro náročné použití
- **Světelný tok:** 6580 lm – extrémní intenzita osvětlení
- **Barva světla:** 4000K (neutrální bílá) – ideální pracovní světlo
- **Rozměry:** 3000 × 9 × 17 mm – maximální délka pro souvislé osvětlení
- **Krytí:** IP20 – určeno pro interiér
- **Materiál:** kov / plast – odolné provedení
- **Barva:** chrom – moderní vzhled

Jestliže nevíte, jestli je pro Vás toto svítidlo vhodné, nebo si nevíte rady s výběrem, kontaktujte nás [zde](#):

<https://www.48hodin.cz/kontakty/a-2/>

Nebo si nechejte zpracovat návrh specialistou včetně projektu [zde](#):

<https://www.philinea.cz/cs/navrhy-osvetleni/a-31/>