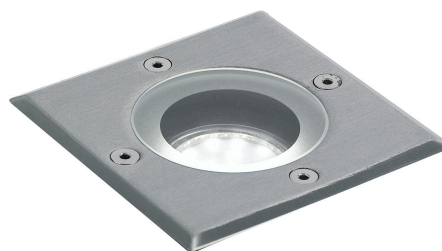


Objednací číslo: I-DRIVE-Q1**FAN Europe Svítidlo DRIVE Zapuštěné
Chrom/Stříbrná GU10 IP67****TECHNICKÉ PARAMETRY**

Barva	Chrom
Délka	108 mm
Výška	118 mm
Šířka	108 mm
Průměr	0 mm
Závit	GU10
Napětí	220
Napětí	240V
Frekvence	50 Hz
Frekvence	60Hz Hz
Stupeň krytí	IP67
Hmotnost v KG	0,71 kg
Stmívatelné	NE
Záruka	5roky roky
Senzor	NE
Izolační třída	I



POPIS PRODUKTU

Hledáte nenápadné, ale maximálně odolné venkovní osvětlení? **Pochozí zapuštěné svítidlo FAN Europe DRIVE** představuje elegantní řešení pro osvětlení chodníků, teras, příjezdových cest i okolí domu. Kombinace robustního nerezově stříbrného rámečku, vysokého krytí **IP67** a mechanické odolnosti **IK10** zaručuje dlouhou životnost i v náročných podmínkách. Díky zapuštěnému provedení působí svítidlo čistě a nenápadně, zatímco vytváří bezpečné a efektní venkovní osvětlení.

Proč si vybrat právě tento produkt

- **Pochozí konstrukce IK10** - vysoká odolnost proti nárazům a mechanickému poškození.
- **Krytí IP67** - vhodné pro venkovní použití i v místech vystavených dešti a vlhkosti.
- **Patice GU10** - možnost volby světelného zdroje dle vlastních preferencí.
- **Elegantní nerezový vzhled** - snadno zapadne do moderní i klasické architektury.
- **Zapuštěná instalace** - čistý vzhled bez rušivých prvků.

Pro koho je produkt ideální

- ✓ Pro majitele rodinných domů hledající kvalitní venkovní osvětlení.
- ✓ Pro osvětlení chodníků, teras a zahradních cestiček.
- ✓ Pro moderní architektonické projekty s důrazem na detail.
- ✓ Pro bezpečné nasvícení příjezdových cest a vstupních prostor.
- ✓ Pro zákazníky požadující vysokou odolnost a dlouhou životnost.

Pro koho se naopak nehodí

- Pro instalace vyžadující směrově nastavitelné svítidlo.
- Pro interiérové aplikace, kde není potřeba zvýšená odolnost.
- Pro projekty vyžadující integrovaný LED zdroj bez možnosti výměny.

Technické specifikace v kostce

Značka: FAN Europe - renomovaný výrobce dekorativního i technického osvětlení.

Model: DRIVE - odolné pochozí zapuštěné svítidlo pro venkovní použití.

Barva: Chromová / stříbrná - univerzální provedení vhodné k většině povrchů.

Patice: GU10 - možnost použití LED i halogenových zdrojů.

Krytí: IP67 - vysoká ochrana proti vodě a prachu.

Mechanická odolnost: IK10 - vhodné pro pochozí plochy.

Průměr: 111 mm - kompaktní rozměr pro diskrétní instalaci.

Použití: Chodníky, terasy, příjezdové cesty, zahrady a okolí domu.

Jestliže nevíte, jestli je pro Vás toto svítidlo vhodné, nebo si nevíte rady s výběrem, kontaktujte nás [zde](#):

<https://www.48hodin.cz/kontakty/a-2/>

Nebo si nechejte zpracovat návrh specialistou včetně projektu [zde](#):

<https://www.philinea.cz/cs/navrhy-osvetleni/a-31/>