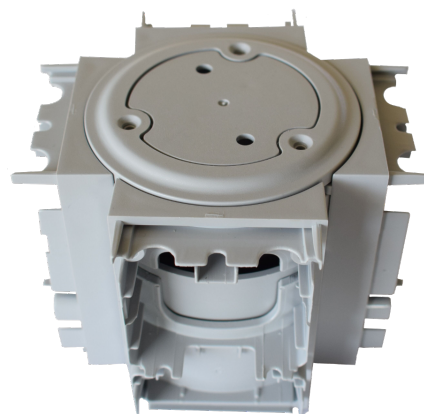


Objednací číslo: LNKCN4

CENTURY LINKY kloubový konektor šedý**TECHNICKÉ PARAMETRY**

Hmotnost v KG	0,000 kg
Hmotnost včetně obalu v KG	0,000 kg
Stmívatelné	NE
Senzor	NE
Solární panel	NE
Hořlavé podklady	NE

**POPIS PRODUKTU**

Flexibilita bez kompromisů: **kloubový konektor CENTURY LINKY** v šedém provedení je praktickým příslušenstvím pro tvorbu zalomených a úhlových světelných sestav. Umožňuje plynulé navázání lineárních svítidel LINKY v různých směrech a zachovává čistý, technicky precizní vzhled celé instalace.

Proč si vybrat právě tento produkt

- **Kloubové provedení** - možnost změny směru světelné linie
- **Plná kompatibilita se systémem LINKY** - přesné napojení bez úprav
- **Čisté řešení rohů a zalomení** - bez rušivých přechodů
- **Stabilní konstrukce** - pevné a bezpečné spojení
- **Technické šedé provedení** - nenápadné, profesionální

Pro koho je produkt ideální

- Architekti a interiéroví designéři
- Kanceláře a komerční prostory
- Projekty s členitým půdorysem nebo rohovým řešením
- Montážní firmy a elektrikáři
- Zákazníci vytvářející **variabilní světelné linie LINKY**

Pro koho se naopak nehodí

- Pro jiná svítidla než **CENTURY LINKY**
- Pro přímé lineární spojení bez změny směru
- Pro venkovní použití

Technické specifikace v kostce

- **Značka:** CENTURY
- **Typ:** Kloubový konektor / spojka
- **Kompatibilita:** Lineární svítidla CENTURY LINKY
- **Funkce:** Úhlové a zalomené propojení svítidel
- **Barva:** Šedá - technické provedení
- **Rozměry:**
 - **Délka:** 70 mm
 - **Šířka:** 94 mm
 - **Výška:** 79 mm

Jestliže nevíte, jestli je pro Vás toto svítidlo vhodné, nebo si nevíte rady s výběrem, kontaktujte nás [zde](#):

<https://www.48hodin.cz/kontakty/a-2/>

Nebo si nechejte zpracovat návrh specialistou včetně projektu [zde](#):

<https://www.philinea.cz/cs/navrhy-osvetleni/a-31/>