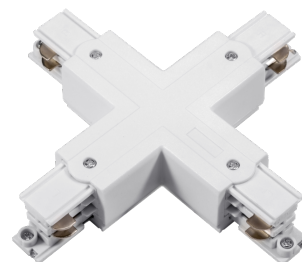


Objednací číslo: ACBNRBI-CNX

CENTURY 3-fázový X konektor Bílý

TECHNICKÉ PARAMETRY

Délka	166 mm
Výška	32 mm
Šířka	166 mm
Napětí	220-240 V
Napětí	AC
Frekvence	50 Hz
Frekvence	60 Hz Hz
Hmotnost v KG	0,195 kg
Hmotnost včetně obalu v KG	0,000 kg
Stmívatelné	NE
Záruka	2 roky
Senzor	NE
Solární panel	NE
Miliampér	10.000 mA
Hořlavé podklady	NE



POPIS PRODUKTU

Technická preciznost v čistém provedení: **CENTURY 3-fázový X konektor ACBNRBI-CNX** je praktickým prvkem pro profesionální lištové osvětlení. Umožňuje propojit čtyři kolejnice do tvaru kříže a vytvořit tak funkční světelnou síť přesně podle potřeb prostoru. Díky **bílému provedení** působí nenápadně a přirozeně zapadne do moderních komerčních i rezidenčních interiérů.

Proč si vybrat právě tento produkt

- **Propojení do tvaru X** – efektivní rozvod napájení do čtyř směrů
- **3-fázový systém** – možnost samostatného ovládání více světelných okruhů
- **Kompaktní rozměry** – nenarušuje čistotu stropní instalace
- **Profesionální řešení** – vhodné pro náročnější světelné projekty

Pro koho je produkt ideální

- Pro **prodejný a showroomy** s členitým osvětlením
- Pro **kancelářské prostory** s více světelnými zónami
- Pro **galerie a výstavní prostory**
- Pro zákazníky budující **kompletní 3-fázový lištový systém**

Pro koho se naopak nehodí

- Pro klasické jednozdrojové stropní svítidlo
- Pro 1-fázové lištové systémy
- Pro instalace bez lištového osvětlení

Technické specifikace v kostce

- **Značka:** CENTURY – ověřené řešení pro lištové systémy
- **Typ:** X konektor (křížový spoj) – propojení čtyř směrů
- **Systém:** 3-fázový – flexibilní ovládání světelných okruhů
- **Barva:** Bílá – univerzální a čisté provedení
- **Rozměry:** 165,5 × 165,5 mm
- **Výška:** 32,5 mm – kompaktní konstrukce pro nenápadnou montáž

Jestliže nevíte, jestli je pro Vás toto svítidlo vhodné, nebo si nevíte rady s výběrem, kontaktujte nás [zde](#):

<https://www.48hodin.cz/kontakty/a-2/>

Nebo si nechejte zpracovat návrh specialistou včetně projektu [zde](#):

<https://www.philinea.cz/cs/navrhy-osvetleni/a-31/>