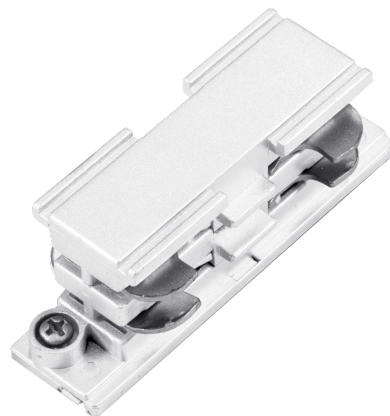


**Objednací číslo: ACBNRBI-CNINT****CENTURY 3-fázový vnitřní propojovací konektor  
Bílý****TECHNICKÉ PARAMETRY**

<b>Délka</b>	25 mm
<b>Výška</b>	27 mm
<b>Šířka</b>	68 mm
<b>Napětí</b>	220-240 V
<b>Napětí</b>	AC
<b>Frekvence</b>	50 Hz
<b>Frekvence</b>	60 Hz Hz
<b>Stupeň krytí</b>	IP20
<b>Hmotnost v KG</b>	0,030 kg
<b>Hmotnost včetně obalu v KG</b>	0,031 kg
<b>Stmívatelné</b>	NE
<b>Záruka</b>	2 roky
<b>Senzor</b>	NE
<b>Solární panel</b>	NE
<b>Miliampér</b>	10.000 mA
<b>Hořlavé podklady</b>	NE



## POPIS PRODUKTU

Funkční detail, který drží celý světelný systém pohromadě. **ACBNRBI-CNINT od značky CENTURY** je 3-fázový vnitřní propojovací konektor určený pro profesionální instalace lištových systémů. V bílé barvě dokonale splývá s kolejnici a zajišťuje čistý, nerušený vzhled osvětlení v moderních interiérech – od domácností až po komerční prostory.

### Proč si vybrat právě tento produkt

- **Spolehlivé 3-fázové propojení** – stabilní a bezpečné napojení kolejnic
- **Nenápadné řešení** – bílá barva ladí s většinou interiérů
- **Kompaktní konstrukce** – rozměry 68 × 24 × 27 mm
- **Profesionální kvalita CENTURY** – určeno pro náročné instalace

### Pro koho je produkt ideální

- Pro elektrikáře a montážní firmy
- Pro realizace obchodních a showroomových prostor
- Pro domácnosti využívající lištové 3-fázové systémy
- Pro architekty navrhující flexibilní osvětlení

### Pro koho se naopak nehodí

- Pro jednofázové lištové systémy
- Pro samostatná svítidla bez kolejnicového systému
- Pro venkovní instalace bez odpovídající ochrany

### Technické specifikace v kostce

- **Značka:** CENTURY – profesionální komponenty pro světelné systémy
- **Typ:** Vnitřní propojovací konektor
- **Systém:** 3-fázový
- **Barva:** Bílá – univerzální a nenápadná
- **Rozměry:** 68 × 24 × 27 mm – kompaktní řešení pro lišty

Jestliže nevíte, jestli je pro Vás tento produkt vhodný, nebo si nevíte rady s výběrem, kontaktujte nás [zde](#):

<https://www.48hodin.cz/kontakty/a-2/>

Nebo si nechejte zpracovat návrh specialistou včetně projektu [zde](#):

<https://www.philinea.cz/cs/navrhy-osvetleni/a-31/>