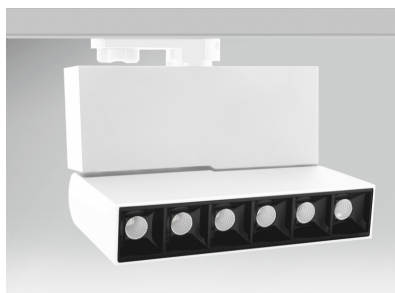




TRACK LIGHT • RGLBI-1816330

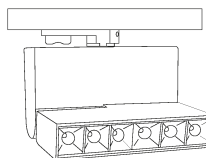
REGIA SHOP LINEARE

18W • 1200 Lm • 3000K



Durata

≥15.000
Accensioni



Caratteristiche generali

General characteristics / Caractéristiques générales / Obecné vlastnosti / Allgemeine Merkmale / Características generales / Γενικά χαρακτηριστικά

Codice Articolo RGLBI-1816330
Item number / Code de l'article / Kód položky / Artikelcode / Código del artículo / Kodikós stoicheiού

Codice EAN 9090171014624
EAN code / Code EAN / Kód EAN / EAN-Code / Código EAN / Kodikós EAN

Tecnologia LED
Technology / Technologie / Technologie / Tecnología / Tecnologia

Tipologia APPARECCHIO
Type / Type / Typ / Typ / Tipo / Τύπος

Famiglia TRACK LIGHT
Family / Famille / Rodina / Familie / Família / Οικογένεια

Linea REGIA SHOP LINEARE
Line / Ligne / Řádek / Linie / Línea / Γραμμή

Dimensioni

Dimensions and weight / Dimensions et poids / Rozměry a hmotnost / Abmessungen und Gewicht / Dimensiones y peso / Διαστάσεις και βάρος

Imballo

Packing / Emballage / Obal / Verpackung / Embalaje / Syskevasía

Inner Carton 1 pz
Inner Carton / Carton Intérieur / Vnitřní karton / Innerer Karton / Caja de cartón interior / Εσωτερικό κουτί

Master carton 6 pz
Master Carton / Maître Carton / Vnější karton / Vorlagenkarton / Master Carton / Κύριο κουτί

Confezione Color Box
Package / Emballage / Balík / Paket / Paquete / Πακέτο

Caratteristiche tecniche

Technical features / Caractéristiques techniques / Technické vlastnosti / Technische Merkmale / Características técnicas / Τεχνικά χαρακτηριστικά

Potenza effettiva 18W
Effective power / Puissance effective / Efektivní výkon / Wirkleistung / Poder efectivo / Αποτελεσματική ισχύς

Flusso Luminoso Output 1200 Lm
Output luminous flux / Flux lumineux de sortie / Výstupní světelný tok / Ausgangslichtstrom / Flujo luminoso de salida / Κιμενέτι φέγγυα

Colore luce 3000K
Light color / Couleur claire / Barva světle / Helle Farbe / Color claro / Χρόμα φoτός

Apertura fascio 30°
Beam opening / Ouverture du faisceau / Úhel vyzařování / Balkenöffnung / Apertura de la viga / Ανοίγμα δoκών

Resa cromatica (CRI) 95
Color rendition (CRI) / Rendu des couleurs (Cri) / Ztvárnění barev (CRI) / Farbwiedergabe (CRI) / Rendimiento de color (CRI) / Παράδοσι χρομάτων (CRI)

Dimmerabile S
Dimmable / Dimmable / Strmívatelné / Dimmbare / Regulable / Με ροοστάτι

Voltaggio 220-240 V/AC
Voltage / Tension / Napětí / Spannung / Voltaje / Τάση

Altre caratteristiche

Other characteristics / Autres fonctionnalités / Další funkce / Andere Funktionen / Otras características / Άλλα χαρακτηριστικά

Fattore di potenza > 0,50
Power factor / Facteur de puissance / Účinnost / Leistungsfaktor / Factor de potencia / Συτελεστής ισχύος

Frequenza 50/60 Hz
Frequency / Fréquence / Kmitočet / Frequenz / Frecuencia / Συχνότητα

Corrente assorbita 84 mA
Current consumption / Consommation actuelle / Spotřeba proudu / Stromverbrauch / Consumo actual / Τρέχουσα κατανάλoσι

UGR 19
UGR / UGR / UGR / UGR / UGR

Durata ore 30000 h
Duration / Durée / Trvání / Dauer / Duración / Διάρκεια

Cicli di accensione 15000
Ignition cycles / Cycles d'allumage / Spínací cykly / Zündzyklen / Ciclos de encendido / Κύκλοι ανάφλεξι

Temperatura d'esercizio -20 +45 °C
Operating temperature / Température de fonctionnement / Provozní teplota / Betriebstemperatur / Temperatura de funcionamiento / Θερμοκρασία λειτουργίας

Grado protezione IP20
Degree of protection / Degré de protection / Stupeň ochrany / Schutzgrad / Grado de protección / Βαθμός προστασίας