



TRACK LIGHT • RGTBID-309040

## REGIA BINARIO



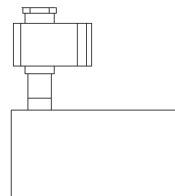
30W (60W CDM) • 2700 Lm • 4000K



Durata

≥15.000  
Accensioni

Risparmio



## Caratteristiche generali

General characteristics / Caractéristiques générales / Obecné vlastnosti / Allgemeine Merkmale / Características generales / Геніка характеристика

**Codice Articolo** RGTBID-309040  
Item number / Code de l'article / Kód položky / Artikelcode / Código del artículo / Kodikós stoicheiou**Codice EAN** 9090171012910  
EAN code / Code EAN / Kód EAN / EAN-Code / Código EAN / Kodikós EAN**Tecnologia** LED  
Technology / Technologie / Technologie / Tecnologia / Tecnología**Tipologia** APPARECCHIO  
Type / Type / Typ / Typ / Tipo / Τύπος**Famiglia** TRACK LIGHT  
Family / Famille / Rodina / Familie / Família / Οικογένεια**Linea** REGIA BINARIO  
Line / Ligne / Řádek / Linie / Línea / Γραμμή

## Dimensioni

Dimensions and weight / Dimensions et poids / Rozměry a hmotnost / Abmessungen und Gewicht / Dimensiones y peso / Διαστάσεις και βάρος

**Larghezza** 190 mm  
Width / Largeur / Šířka / Breite / Ancho / Πλάτος**Diametro** 90 mm  
Diameter / Diamètre / Průměr / Durchmesser / Diámetro / Διάμετρος**Peso netto** 970 gr  
Net weight / Poids net / Čistá hmotnost / Nettogewicht / Peso neto / Καθαρό βάρος

## Imballo

Packing / Emballage / Obal / Verpackung / Embalaje / Syskevasia

**Inner Carton** 1 pz  
Inner Carton / Carton Intérieur / Vnitřní karton / Innerer Karton / Caja de cartón interior / Εσωτερικό κουτί**Master carton** 6 pz  
Master Carton / Maître Carton / Vnější karton / Vorlagenkarton / Master Carton / Κύριο κουτί**Confezione** Color Box  
Package / Emballage / Balík / Paket / Paquete / Πακέτο

## Caratteristiche tecniche

Technical features / Caractéristiques techniques / Technické vlastnosti / Technische Merkmale / Características técnicas / Τεχνικά χαρακτηριστικά

**Potenza effettiva** 30W  
Effective power / Puissance effective / Efektivní výkon / Wirkleistung / Poder efectivo / Αποτελεσματική ισχύς**Potenza equivalente** 60W CDM  
Equivalent power / Puissance équivalente / Ekvivalentní výkon / Äquivalente Leistung / Potencia equivalente / Ισοδύναμη ισχύς**Flusso Luminoso Output** 2700 Lm  
Output luminous flux / Flux lumineux de sortie / Výstupní světelný tok / Ausgangslichtstrom / Flujo luminoso de salida / Κιμενετι φέγγυα**Colore luce** 4000K  
Light color / Couleur claire / Barva světle / Helle Farbe / Color claro / Χρόμα φως**Apertura fascio** 36°  
Beam opening / Ouverture du faisceau / Úhel vyzařování / Balkenöffnung / Apertura de la viga / Ανοίγμα δοκών**Resa cromatica (CRI)** 95  
Color rendition (CRI) / Rendu des couleurs (Cr) / Ztvárnění barev (CRI) / Farbwiedergabe (CRI) / Rendimiento de color (CRI) / Παράδοσι χρωμάτων (CRI)**Dimmerabile** S  
Dimmable / Dimmable / Strmívatelné / Dimmbar / Regulable / Με ροστάτι**Voltaggio** 220-240 V/AC  
Voltage / Tension / Napětí / Spannung / Voltaje / Τάση

## Altre caratteristiche

Other characteristics / Autres fonctionnalités / Další funkce / Andere Funktionen / Otras características / Άλλα χαρακτηριστικά

**Fattore di potenza** > 0,95  
Power factor / Facteur de puissance / Účinnost / Leistungsfaktor / Factor de potencia / Συτελεστής ισχύος**Frequenza** 50/60 Hz  
Frequency / Fréquence / Kmitočet / Frequenz / Frecuencia / Συχνότητα**Corrente assorbita** 200 mA  
Current consumption / Consommation actuelle / Spotřeba proudu / Stromverbrauch / Consumo actual / Τρέχουσα κατανάλωση**Durata ore** 30000 h  
Duration / Durée / Trvání / Dauer / Duración / Διάρκεια**Cicli di accensione** 15000  
Ignition cycles / Cycles d'allumage / Spínací cykly / Zündzyklen / Ciclos de encendido / Κύκλοι ανάφλεξης**Temperatura d'esercizio** -20 +40 °C  
Operating temperature / Température de fonctionnement / Provozní teplota / Betriebstemperatur / Temperatura de funcionamiento / Θερμοκρασία λειτουργίας**Grado protezione** IP20  
Degree of protection / Degré de protection / Stupeň ochrany / Schutzgrad / Grado de protección / Βαθμός προστασίας