



LED

Apparecchio per illuminazione esterna

GAUDINO

Mod. GDN-051530

Indicazioni di sicurezza

Prima di effettuare qualsiasi intervento su impianti elettrici, togliere l'alimentazione elettrica (fusibile/interruttore generale) e constatare l'effettiva assenza di tensione.

L'installazione va effettuata da personale elettro-tecnico, in assenza di tensione elettrica.

Attenzione!

- Attenzione: si raccomanda di non toccare l'apparecchio mentre questo è in funzione o poco dopo lo spegnimento (**far raffreddare l'apparecchio**)
- Non coprire con carta o altri materiali
- Tenere lontano da materiale infiammabile
- Accertarsi che l'apparecchio sia montato saldamente
- Attenzione: evitare il contatto delle parti interne con acqua.
- Tenere gli occhi a una distanza minima di sicurezza, la luce potrebbe causare danni.

NON DIMMERABILE

Non utilizzare assolutamente in applicazioni con circuito dimmerabile

[circuiti in cui l'intensità della luce può essere regolata].

GARANZIA

Il diritto di garanzia è regolato dalle disposizioni di legge. Modifiche tecniche riservate.

I



Notes of Safety

Prior to working on any electrical equipment, please remember to keep off the electrical supply (remove fuse/switch off at the mains switch). Check there is no voltage present.

Any installation work must only be carried by competent electrician in this voltage-free condition.

Caution!

- Important: Do not touch flood lamp in use or just after use as there is a risk of being burnt. **Let the flood lamp cool down!**
- Do not cover it with paper or cloth
- Take off from flammable materials
- Please ensure that the flood lamp socket mounted
- Warning: avoid contact with water of the inner parts
- Keeping your eyes with a security distance, the light could cause damage.

NO DIMMING

Absolutely Do not use in Appliances with dimming circuits

[dimming: The ability to change the brightness of the led flood lamp (not used 100% lit)]

GUARANTEE

Warranty conditions comply with statutory regulations.

Technical amendments may made to the specification without prior notification.

GB

SÉCURITÉ

Avant d'effectuer des travaux sur des installations électriques, débrancher l'alimentation (fusible / interrupteur) et d'établir l'absence effective de tension.

L'installation doit être effectuée par des électriciens qualifiés en l'absence de tension.

ATTENTION!

- Attention: Ne pas toucher l'appareil alors qu'il est en fonctionnement ou peu de temps après avoir éteint (permettre au tuyau)
- Ne pas couvrir avec du papier ou d'autres matériaux
- Tenir à l'écart des matières combustibles
- Assurez-vous que l'appareil est bien monté
- Attention: éviter le contact des pièces internes avec de l'eau.
- Gardez vos yeux à une distance minimale de sécurité, la lumière peut causer des dommages.

PAS GRADABLE

Ne pas utiliser dans des applications où circuit de gradation.

[Circuits dans laquelle l'intensité lumineuse peut être ajustée].

GARANTIE

La garantie est régie par les dispositions de la loi.

Réserve de modifications techniques

F

SICHERHEIT

Vor der Durchführung von Arbeiten an elektrischen Anlagen, entfernen Sie das Netzteil (Sicherung / Switch) und die tatsächliche Abwesenheit von Spannung aufzubauen.

Die Installation muss durch eine Elektrofachkraft in der Abwesenheit von Spannung erfolgen.

WARNUNG!

- Achtung: Das Gerät nicht berühren, während es in Betrieb ist oder nicht nach dem Ausschalten (um das Gerät zu kühlen)
- Nicht mit Papier oder anderen Materialien decken
- Halten Sie weg von brennbaren Stoffen
- Stellen Sie sicher, dass das Gerät sicher befestigt
- Achtung: Vermeiden Sie den Kontakt der internen Teile mit Wasser.
- Halten Sie die Augen auf ein Minimum Sicherheitsabstand kann das Licht zu Schäden führen.

NICHT DIMMBAR

Nie in Anwendungen, bei denen Schaltung Dimmen verwenden.

[Schaltungen, bei denen die Lichtintensität eingestellt werden kann].

GARANTIE

Die Gewährleistung erfolgt nach den Vorschriften des Gesetzes geregelt. Technische Änderungen vorbehalten

D

SEGURIDAD

Antes de realizar cualquier trabajo en los sistemas eléctricos, retire la fuente de alimentación (fusible / interruptor) y establecer la ausencia real de la tensión.

La instalación debe ser realizada por un electricista cualificado en la ausencia de tensión.

ADVERTENCIA!

- Precaución: No toque el aparato mientras está en funcionamiento o no después de apagar (para enfriar la unidad)
- No cubra con papel u otros materiales
- Manténgase lejos de materias combustibles
- Asegúrese de que la unidad está montada de forma segura
- Precaución: evitar el contacto de las partes internas con agua.
- Mantenga los ojos a una distancia mínima de seguridad, la luz puede causar daños.

NO REGULABLE

Nunca deben usarse en aplicaciones donde circuito de regulación.

[circuitos en los que la intensidad de la luz se puede ajustar].

GARANTÍA

La garantía se rige por las disposiciones de la ley.

Cambios técnicos reservados

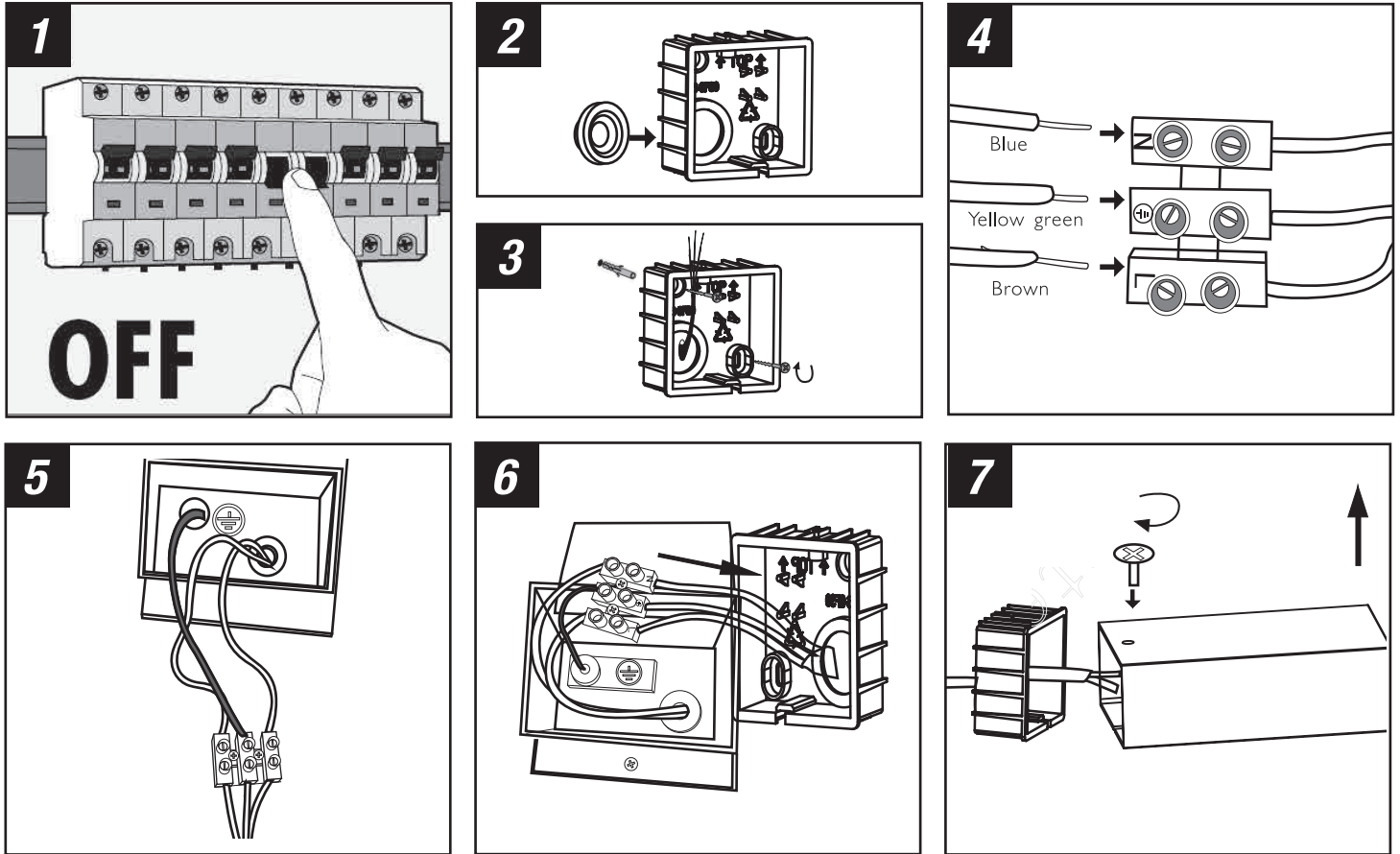
E



IP54

Century Italia S.r.l.
Strada Tor Tre Ponti n.68
04100 - LATINA - ITALY
www.century-italia.com

SCHEMA DI MONTAGGIO



- Luce diretta per illuminazione di vialetti • Corpo in alluminio anticorrosione
- Fissaggio a muro • Colore grigio argento

- GB**
- Directed light for illuminating walkways
 - Body made of aluminum corrosion
 - Wall mounting
 - Color silver gray

- F**
- Réalisé lumière pour éclairer les allées
 - Corps en aluminium résistant à la corrosion
 - Le montage mural
 - Couleur gris argent

- D**
- Regie Licht zur Beleuchtung Gehwege
 - Gehäuse aus korrosionsbeständigem Aluminium
 - Wandmontage
 - Farbe silber grau

- E**
- Luz dirigida para la iluminación de pasillos
 - Cuerpo de aluminio resistente a la corrosión
 - Montaje en pared
 - Color gris plata

Dati tecnici:

Modello:	GDN-051530
Voltaggio:	220-240VAC
Frequenza:	50/60Hz
Fattore Potenza:	> 0.50
Efficienza:	> 86%
Voltaggio LED :	9.6V
Modulo LED:	1 LED
Consumo LED:	4,3W
Fascio luminoso:	120 gradi
Efficienza luminosa LED:	360 Lm
Temperatura colore:	3000K (Luce Calda)
Indice di resa cromatica:	Ra>80
Temperatura di esercizio:	-25°C +50°C
Durata Vita Media:	30.000H
Dimensioni (mm)	89 L - 43 h - 150 Prof.
Peso	Kg. 0.480

I

Model:	GDN-051530
Input Voltage:	220-240VAC
Frequency Range:	50/60Hz
Power Factor:	> 0.50
Power Efficiency:	> 86%
LED Working Voltage:	9.6V
LED Module:	1 LED
LED Consumption:	4,3W
Beam Angle:	120 Degree
LED Initial Flux:	360 Lm
Color temperature:	3000K (Warm White)
Color Rendering Index:	Ra>80
Working temperature:	-25°C +50°C
Working Life-Span:	30.000H
Dimension (mm)	89 L - 43 h - 150 w
Weight	Kg. 0.480

GB



9 020605 153001